

PROSTOROVÁ PODMÍNĚNOST VYBRANÝCH PŘÍJMENÍ A NÁŘEČNÍCH VARIANT NA ÚZEMÍ ČESKA

Diplomová práce

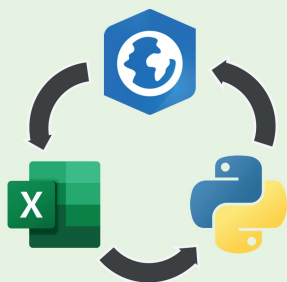
“Výzkum prostorové podmíněnosti příjmení a nářečních variant s využitím GIS a vytvořených inovativních metod výzkumu”

“Teší mě, Vrabc...”

“Brabcová!”

Cíle práce

- prokázat spojitost mezi rozmístěním příjmení a nářečními oblastmi Česka
- vybrat vhodná příjmení ve spolupráci s ÚJČ AV ČR
- zpracovat data o výskytu příjmení a nářečních oblastí
- vytvořit vhodné metriky pro analýzu a vyhodnocení výsledků
- sestavit soubor map a navrhnout vizualizaci metrik

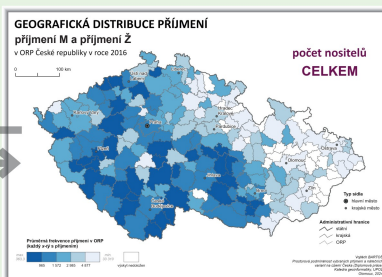
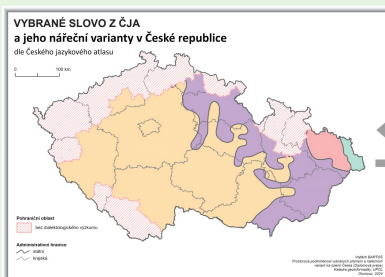


Metody práce

- studium jazykovězeměpisné literatury a zahraničních studií
- odborná konzultace s dialektologem
- vektorizace vybraných map z Českého jazykového atlasu
- zpracování dat prostorové distribuce vybraných příjmení
- tvorba metod a nástrojů pro vyhodnocení analýz
- použití metodiky k prokázání prostorové podmíněnosti
- kombinace prostorové a statistické analýzy

Zdroje dat

ČESKÝ
JAZYKOVÝ
ATLAS

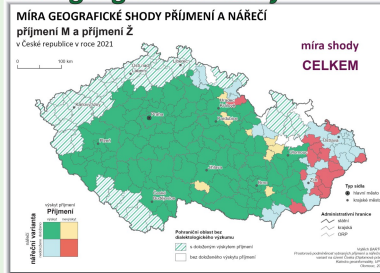


KdeJsme

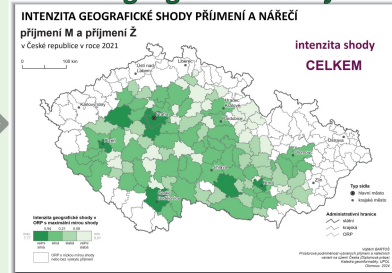
Výsledky práce

- ✓ potvrzení výzkumné hypotézy
- ✓ metodika s potenciálem pro využití v dalším výzkumu
- ✓ míra geografické shody příjmení a nářečí
- ✓ intenzita geografické shody příjmení a nářečí
- ✓ nové nástroje a metody práce
- ✓ kompletní analýza pro 35 příjmení a 15 slov
- ✓ soubor map a návrhy vizualizace metrik

míra geografické shody



intenzita geografické shody



72 %
celková míra geografické shody
všech vybraných příjmení

3,23
celková intenzita geografické shody
všech vybraných příjmení

“Hele!
Támhle sedí
vrabc!”

“Vždyť to je
vrubel...”

“LZE PROKÁZAT spojitost mezi rozmístěním příjmení a nářečními oblastmi Česka!”



KATEDRA GEOINFORMATIKY
Univerzita Palackého v Olomouci

autor: Vojtěch BARTOŠ
vedoucí práce: prof. RNDr. Vít Voženílek, CSc.
Přírodovědecká fakulta, Katedra geoinformatiky
Univerzita Palackého v Olomouci
2024